

#### NGF (Nettogeschossfläche)

<b>Erdgeschoss Süd</b>	3 ½ Zimmer	89.1 m <sup>2</sup>	<b>verkauft</b>
<b>Erdgeschoss separates Zimmer*</b>	1 Zimmer	14.5 m <sup>2</sup>	<b>CHF 125'000.-</b>
<b>1. Obergeschoss Süd</b>	3 ½ Zimmer	89.1 m <sup>2</sup>	<b>verkauft</b>
<b>1. Obergeschoss Nord</b>	4 ½ Zimmer	103.6 m <sup>2</sup>	<b>CHF 683'000.-</b>
<b>2. Obergeschoss Süd</b>	4 ½ Zimmer	103.6 m <sup>2</sup>	<b>CHF 668'000.-</b>
<b>2. Obergeschoss Nord</b>	3 ½ Zimmer	89.1 m <sup>2</sup>	<b>verkauft</b>
<b>Attika</b>	3 ½ Zimmer	114.0 m <sup>2</sup>	<b>CHF 1'080'000.-</b>
<b>Einstellhallenplatz</b>	total 28 Plätze	pro Platz	<b>CHF 38'000.-</b>

Aufgrund der aktuellen Lage bleibt ein Teuerungszuschlag vorbehalten.

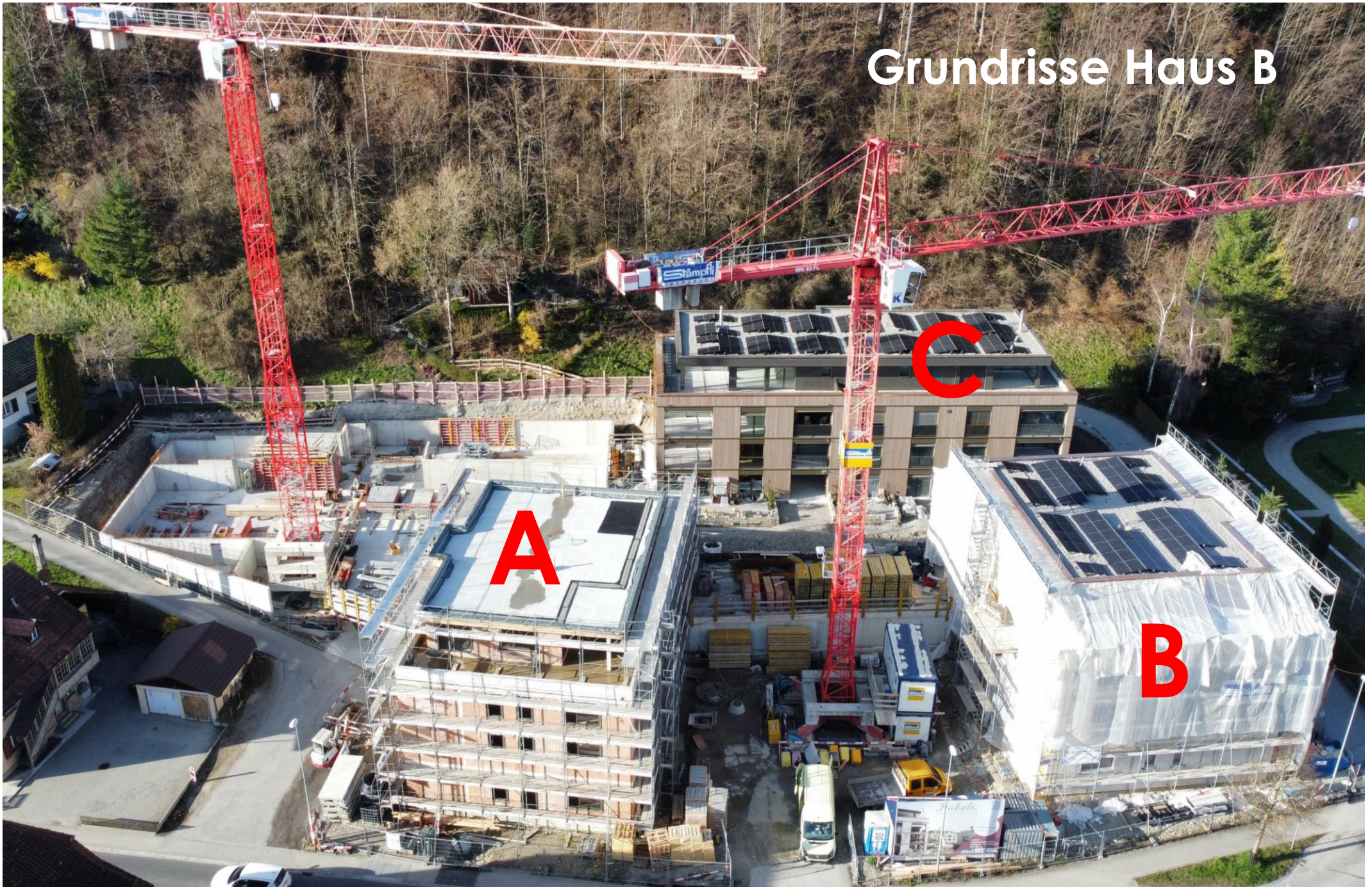
Nicht im Kaufpreis enthalten sind die Verschreibungs- bzw. Kaufkosten sowie die Finanzierungskosten.

\*: Zimmer mit WC und Lavabo



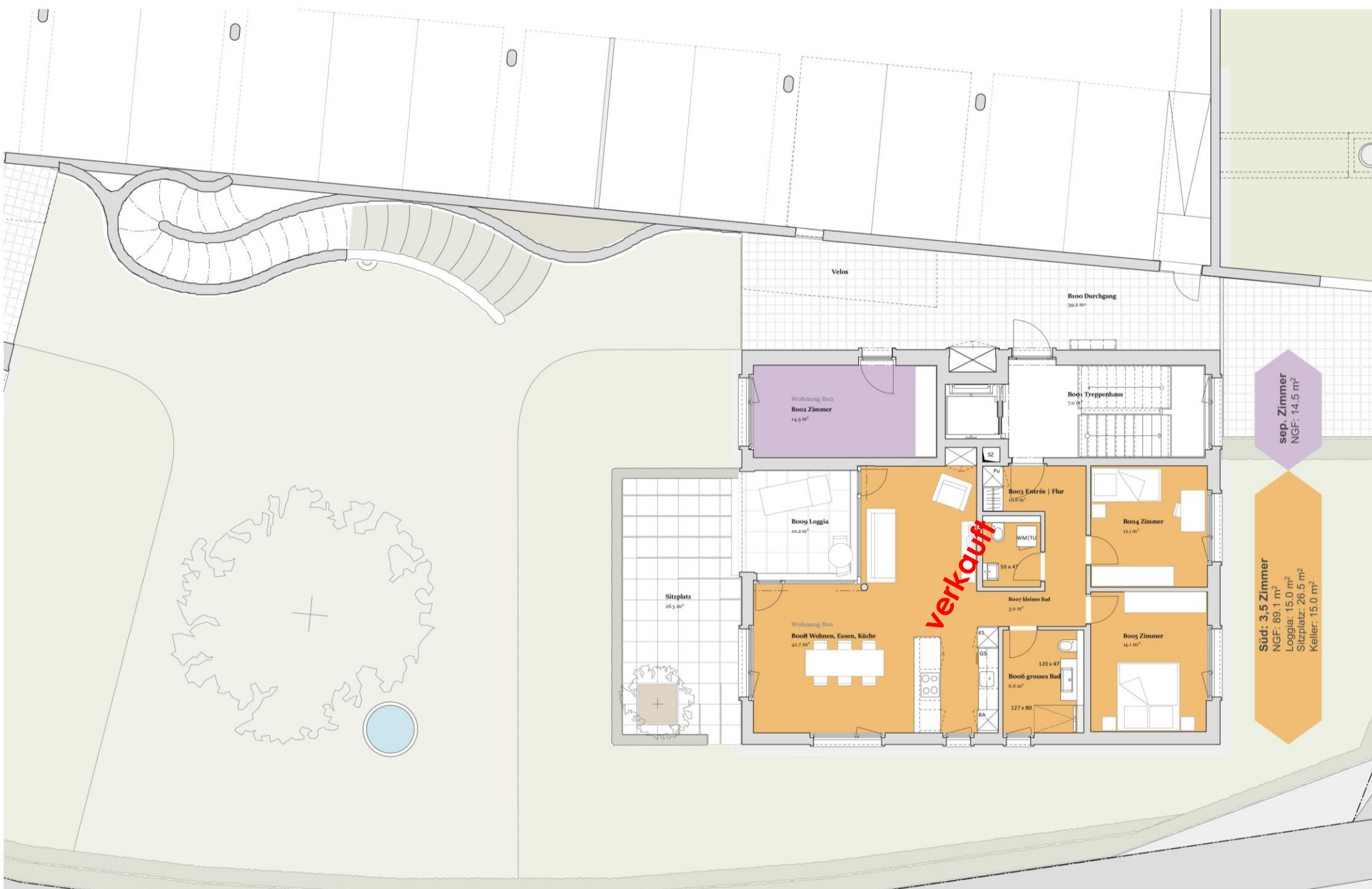


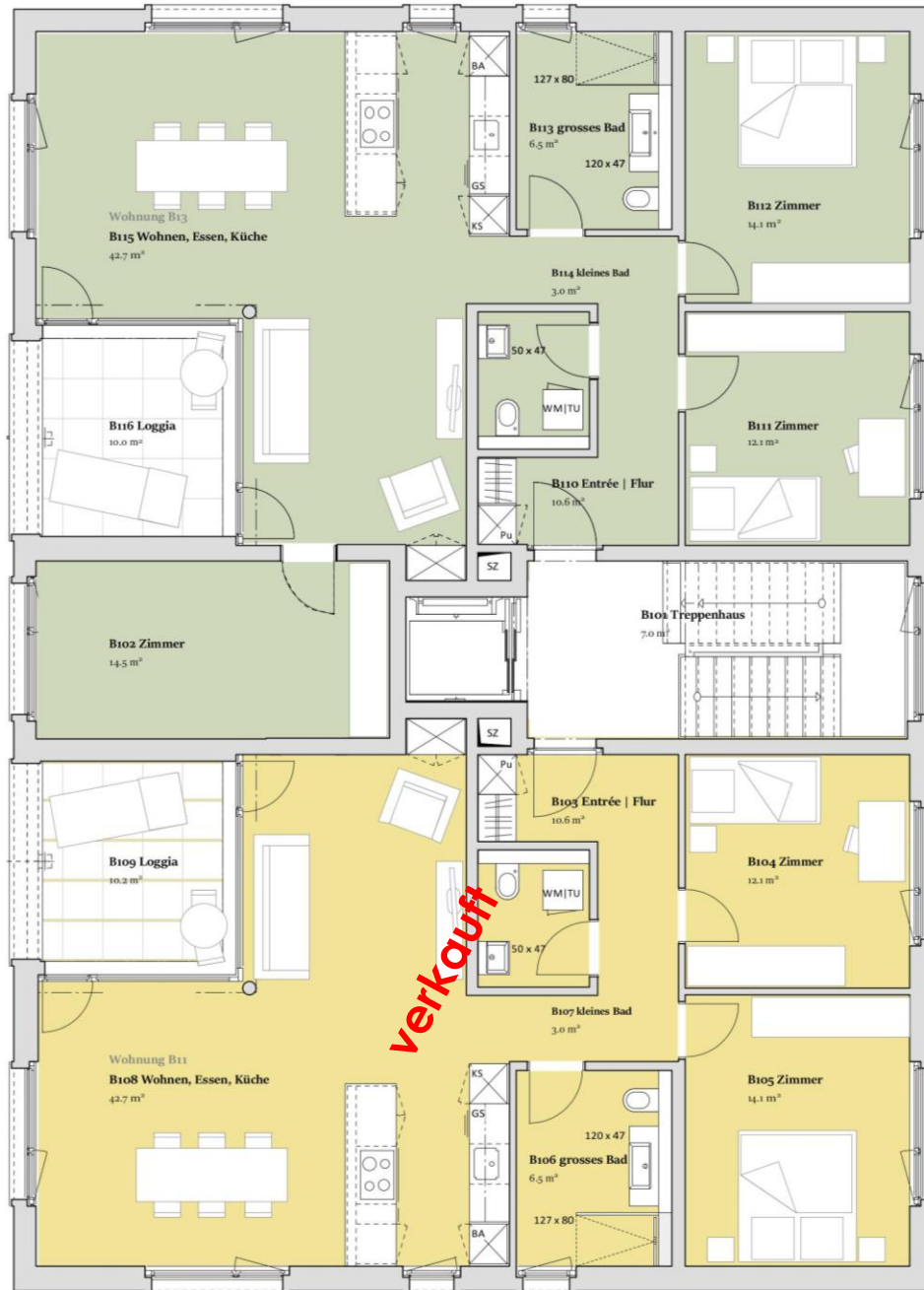
# Grundrisse Haus B





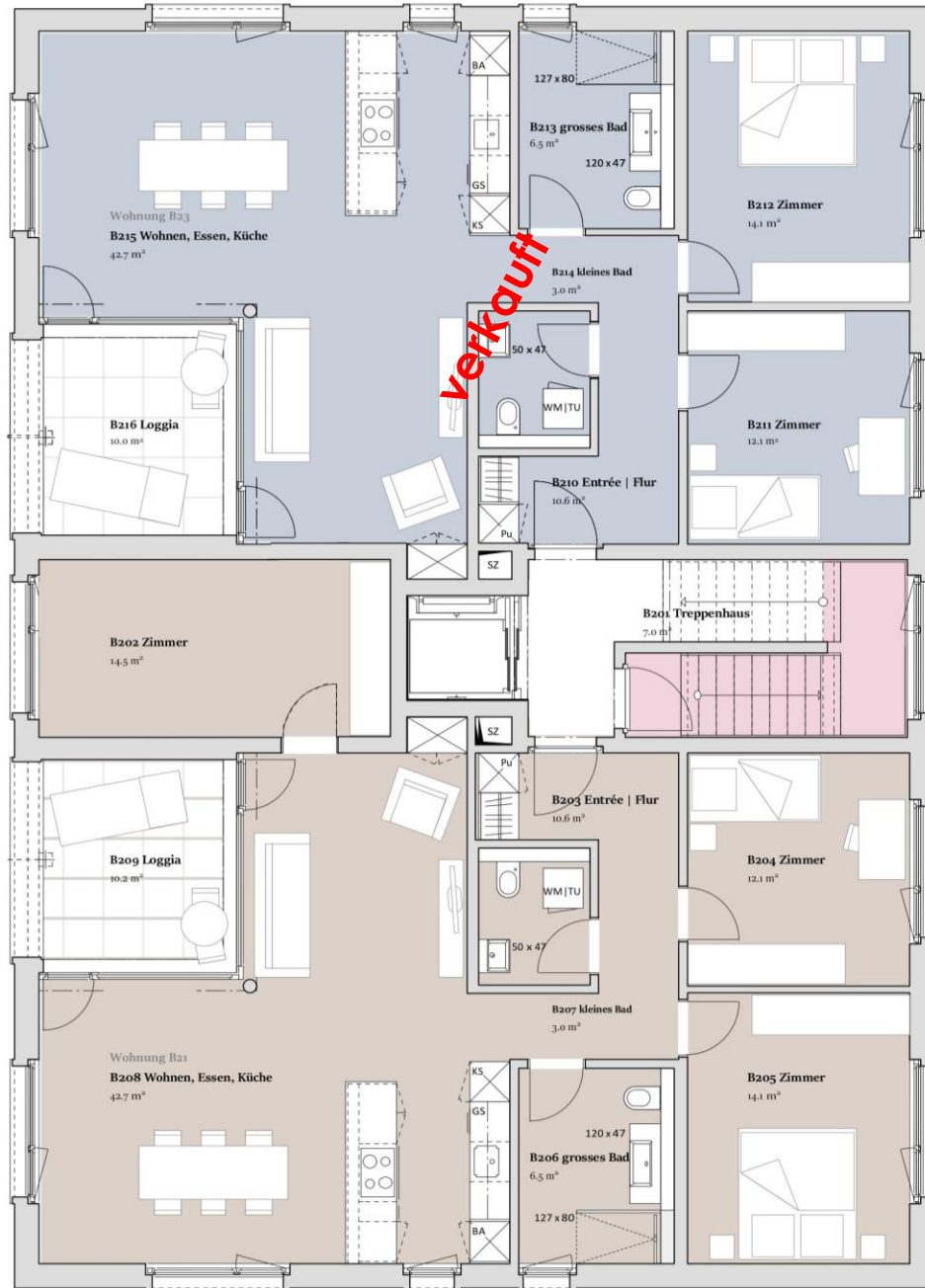






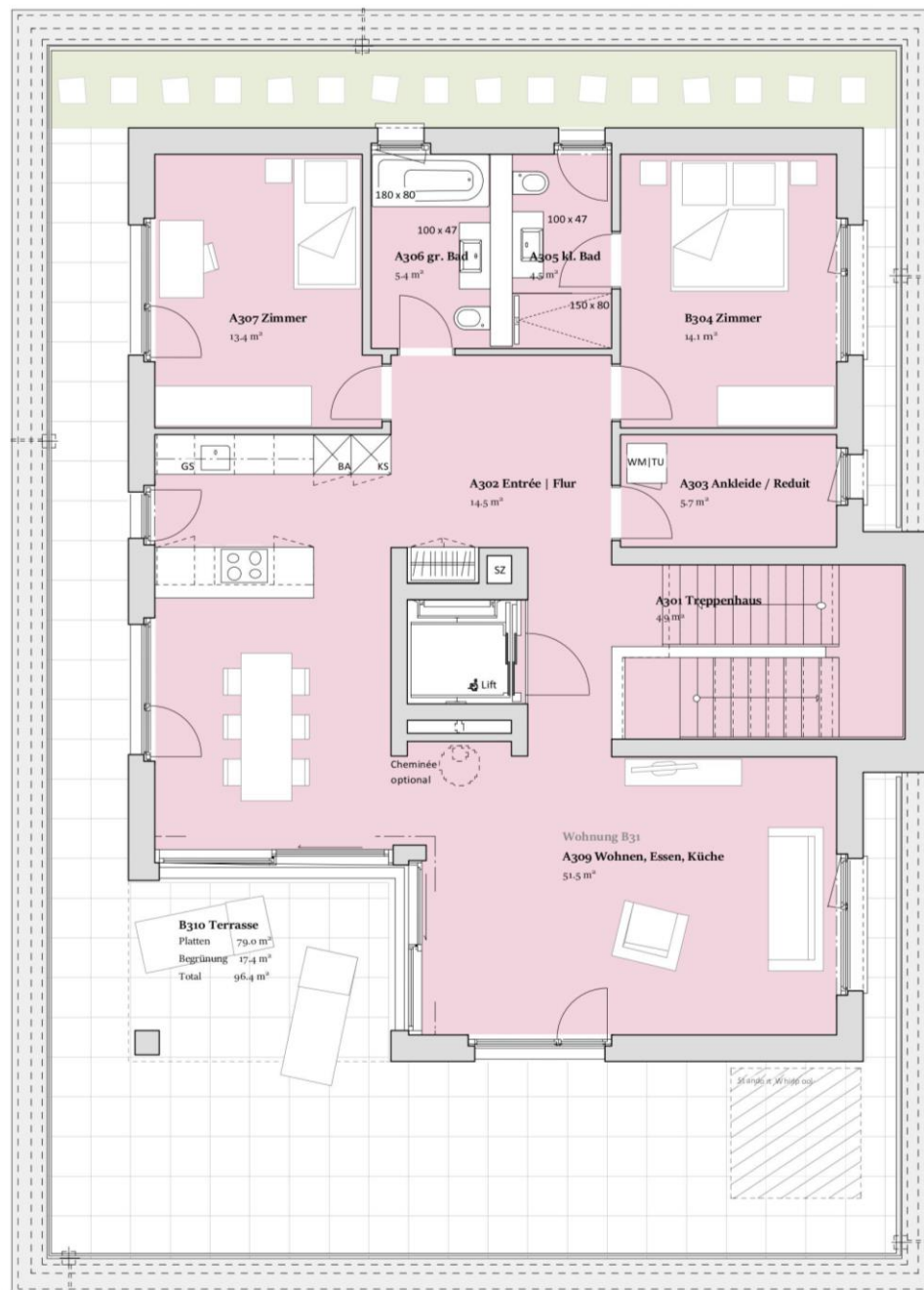
**Nord: 4,5 Zimmer**  
 NGF: 103.6 m<sup>2</sup>  
 Loggia: 10.2 m<sup>2</sup>  
 Keller: 16.1 m<sup>2</sup>

**Süd: 3,5 Zimmer**  
 NGF: 89.1 m<sup>2</sup>  
 Loggia: 10.2 m<sup>2</sup>  
 Keller: 13.7 m<sup>2</sup>



**Nord: 3,5 Zimmer**  
 NGF: 89.1 m<sup>2</sup>  
 Loggia: 15.3 m<sup>2</sup>  
 Keller: 15.3 m<sup>2</sup>

**Süd: 4,5 Zimmer**  
 NGF: 103.6 m<sup>2</sup>  
 Loggia: 10.2 m<sup>2</sup>  
 Keller: 13.5 m<sup>2</sup>



**Attika Wohnung**  
 NGF: 114.0 m<sup>2</sup>  
 Terrasse: 96.4 m<sup>2</sup>  
 Keller: 15.4 m<sup>2</sup>